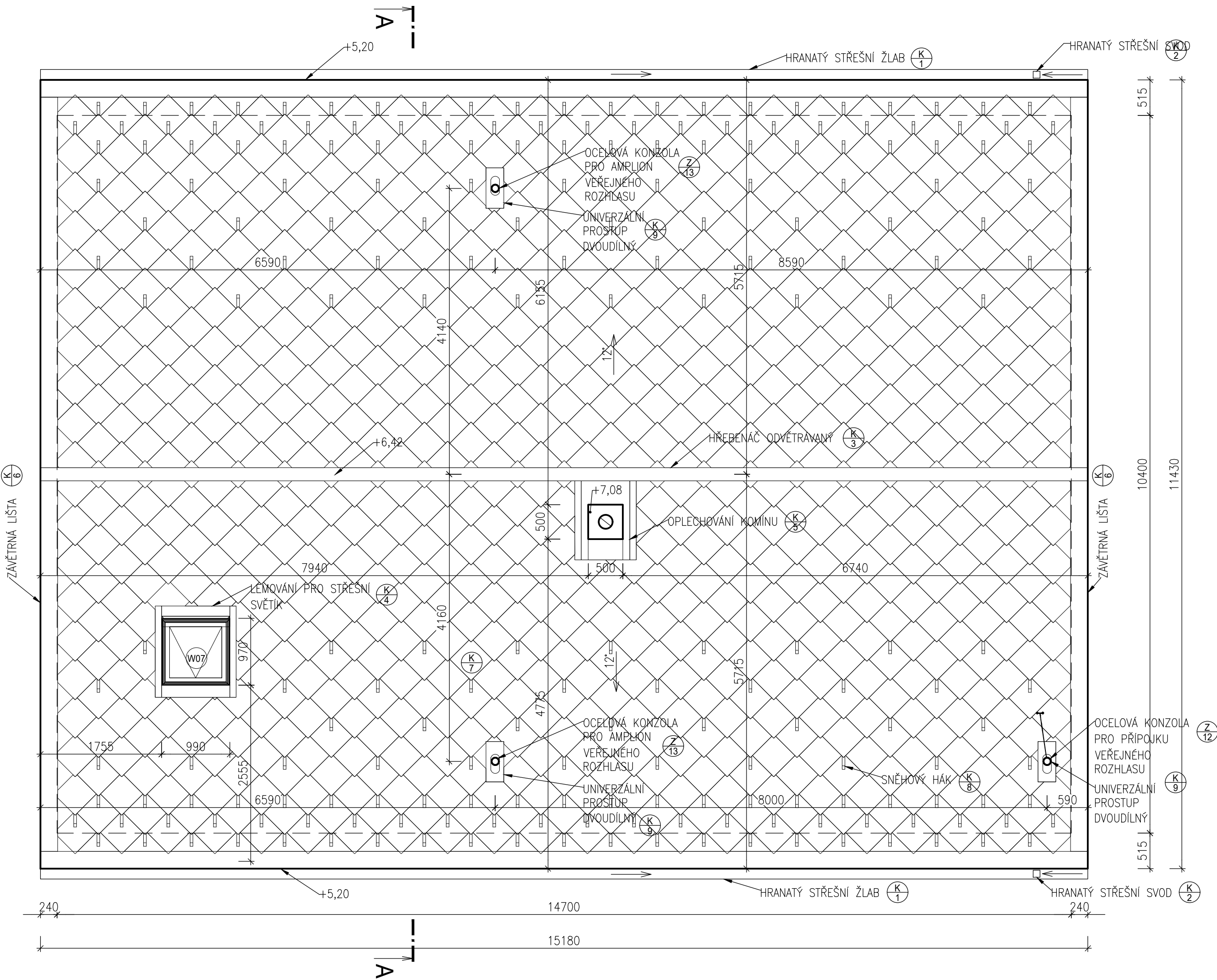
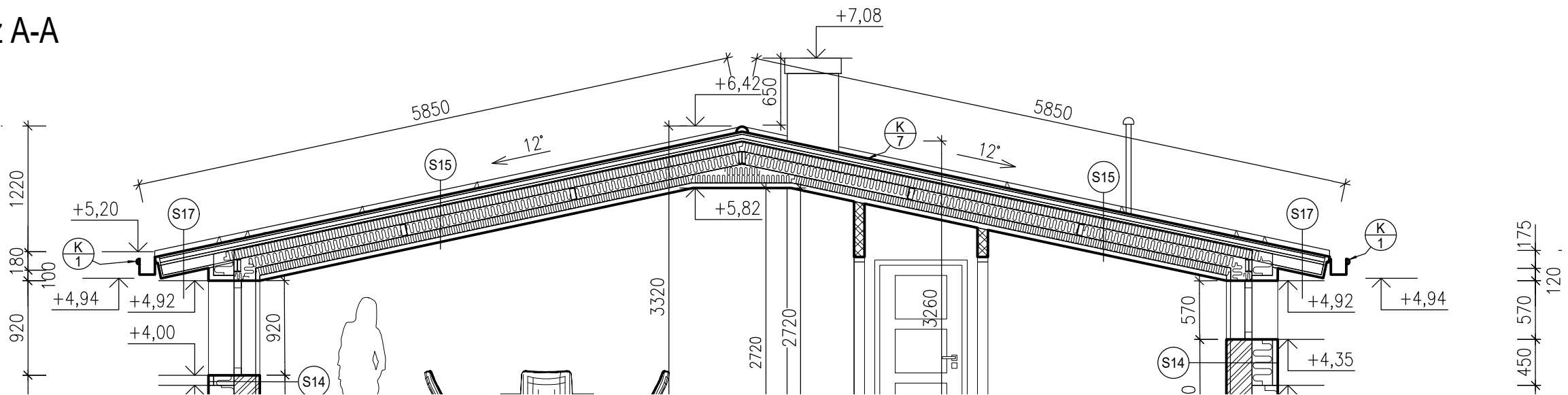


Střecha

Půdorys



Příčný řez A-A



Střešní okno

OZNAČENÍ	SCHEMATICKE ZOBRAZENÍ		POPIS	ROZMĚRY (mm)	POVRCHOVÁ ÚPRAVA	POZNÁMKA
W08	VENKOVNÍ POHLED	VNITŘNÍ POHLED	<ul style="list-style-type: none">STŘEŠNÍ SVĚTLÍK Z PVCDVOJSKLO Ug=1,0 W/m2KDÁLKOVÉ OVLÁDANÝ STŘEŠNÍ SVĚTLÍKDEŠŤOVÝ SENZORPRO PLOCHOU STŘEŠNÍ KRYTINUMONTÁŽNÍ SADA PRO OSTĚNÍPAROTĚSNÁ FOLIEMANŽETA PRO HYDROIZOLAČNÍ FOLIE	800x800	<ul style="list-style-type: none">RÁMY:INTERIÉR: ANTRACITOVÁ ŠEDÁPŘÍPLATOVÝ ODSTĚN, EXTERIÉR: TMAVĚ ŠEDÁPROSKLENÍ: ČIRÉ	
				1 ks		

LEGENDA SKLADEB:

- S14

OBVODOVÁ STĚNA 2NP š. 250mm + EPS 200mm + DŘEVĚNÝ OKLAD

- DŘEVĚNÝ OKLAD ZE SEVERSKÉHO MODŘINU, 2x LAKOVANÝ LAZUROU
 - POJISTNÁ HYDROIZOLACE
 - TEPELNÁ FASÁDNÍ IZOLACE Z MINERÁLNÍ VATY tl. 200mm VLOŽENÁ MEZI DŘEVĚNÉ FASÁDNÍ EXPANDÉRY, MECHANICKY KOTVENÁ
 - VYROVNÁVACÍ CEMENTOVÁ OMÍTKA
 - CIHELNÉ BLOKY š. 250mm, D/S/V – 347/250/238, NA LEPIDLO,
 - VÝZDÍVKA MEZI OCELOVÉ SLoupY
 - CEMENTOVÝ POSTŘÍK
 - JÁDROVÁ OMÍTKA
 - VRCHNÍ OMÍTKA – VNITŘNÍ ŠTUK
 - PENETRACE
 - MALBA
- S15

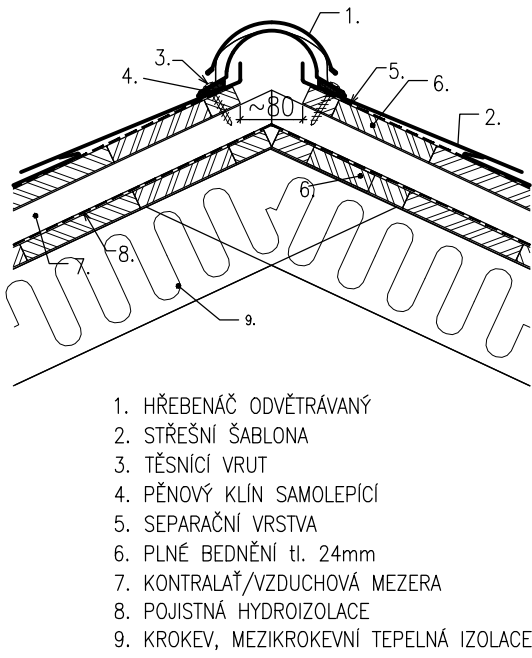
STŘEŠNÍ PLÁŠŤ

- STŘEŠNÍ KRYTINA – HLINÍKOVÁ FALCOVANÁ ŠABLONA
 - SEPARAČNÍ VRSTVA – PÁS Z SBS MOD. ASFALTU
 - CELOPLOŠNÉ DŘEVĚNÉ BEDNĚNÍ tl. 24mm
 - DŘEVĚNÉ KONTRALATÉ 60/60mm
 - DHV – KONTAKTNÍ DIFÚZNĚ OTEVŘENÁ FÓLIE
 - CELOPLOŠNÉ DŘEVĚNÉ BEDNĚNÍ Z PRKEN tl. 24mm
 - MEZIKROKOVNÍ TEPELNÁ IZOLACE Z MINERÁLNÍ VATY tl. 220mm
 - DŘEVĚNÉ KROKVE + OCELOVÉ RÁMY + OCELOVÉ VAZNICE
 - PODKROKOVNÍ TEPELNÁ IZOLACE 80mm
 - PAROZÁBRANA
 - SÁDROKARTONOVÝ PODHLED NA KOVOVÝ ROŠT
- S17

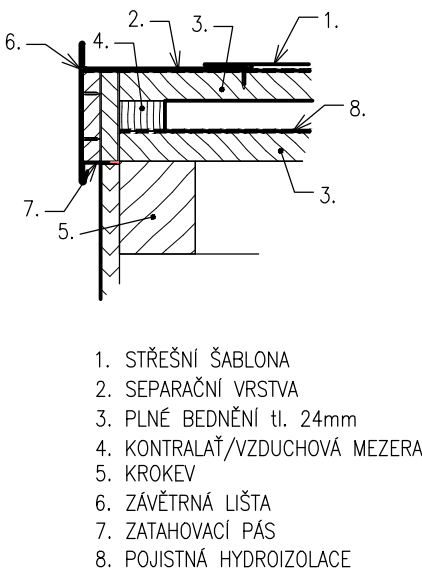
PŘESAŘ STŘEŠNÍHO PLÁŠTĚ

- STŘEŠNÍ KRYTINA – HLINÍKOVÁ FALCOVANÁ ŠABLONA
 - SEPARAČNÍ VRSTVA – PÁS Z SBS MOD. ASFALTU
 - CELOPLOŠNÉ DŘEVĚNÉ BEDNĚNÍ Z PRKEN tl. 24mm
 - DŘEVĚNÉ KONTRALATÉ 60/60mm
 - DHV – KONTAKTNÍ DIFÚZNĚ OTEVŘENÁ FÓLIE
 - CELOPLOŠNÉ DŘEVĚNÉ BEDNĚNÍ tl. 24mm
 - DŘEVĚNÉ KROKVE + OCELOVÉ RÁMY
 - DŘEVĚNÉ PODBÍTÍ PŘESAŘU – SEVERSKÝ MODŘÍN, 2x LAK. LAZURA

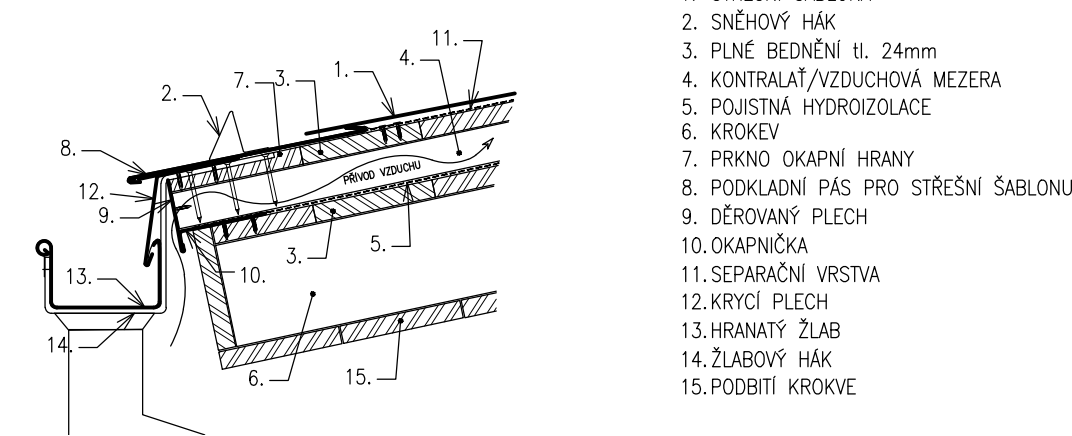
Detail hřebene



Štítové lemování se závětrnou lištou



Detail okapní hrany s hranatým žlabem



STŘEŠNÍ PLÁŠŤ POZNÁMKA:

- STŘEŠNÍ KRYTINA Z HLINÍKOVÝCH FALCOVANÝCH ŠABLON 44X44cm
- VELIKOST: 437 X 437 mm V POLOŽENÉ PLOŠE, SPOTŘEBA 5,24 ks/m2
 - TLOUŠŤKA: 0,7 mm
 - MATERIÁL: LEGOVANÝ HLINÍK
 - LEGURA: ALUMINIOG.5
 - POVRCH: EMBOSOVANÝ
 - POVRCHOVÁ ÚPRAVA LICOVÉ STRANY: DVOJITÝ VYPALOVANÝ LAK NA BÁŽI POLYAMID–POLYURETANU, TYP P.10, MATNÝ POVRCH, ZPŮSOB LAKOVÁNÍ COIL–COATING, UV ODOLNÝ, BAREVNĚ STÁLÝ SE ZÁRUKOU NA BARVU 40 LET
 - POVRCHOVÁ ÚPRAVA RUBOVÉ STRANY: OCHRANNÝ TRANSPARENTNÍ LAK
 - PROTIHLUKOVÁ ÚPRAVA: INTEGROVANÝ PROTIHLUKOVÝ PÁSEK NA RUBOVÉ STRANĚ
- PŘÍČNÉ SPOJE NA LEŽATOU DŘÁZKU S PŘÍMÝM PŘÍPEVNĚNÍM POMOCI POZINKOVANÝCH VROUBKOVANÝCH HŘEBÍKŮ NEBO VRUTŮ DO INTEGROVANÉ KOTVÍČÍ LIŠTY
- MINIMÁLNÍ SKLON STŘECHY 12°
- SNĚHOVÉ HÁKY: POČET A ROZMÍSTĚNÍ DLE SNĚHOVÉ OBLASTI, UMÍSTĚNÉ DO VRCHLOU ŠABLON
- NOSNÝ PODKLAD: PLNĚ PRKENNÉ BEDNĚNÍ MIN. 24mm
- SEPARAČNÍ VRSTVA – ASFALTOVÝ PÁS Z SBS MODIFIKOVANÉHO ASFALTU, HODNÍ I DOLNÍ POVRCH S UMĚLOHMOTNOU ROHOŽÍ, SAMOLEPICI OKRAJ
- CELOPLOŠNÉ BEDNĚNÍ Z DŘEVĚNÝCH PRKEN TL. 24 MM
- VĚTRANÁ VZDUCHOVÁ MEZERA / KONTRALAT (TL. 60 MM)
- DHV – DOPLŇKOVÁ HYDROIZOLAČNÍ VRSTVA (KONTAKTNÍ DIFÚZNĚ OTEVŘENÁ FÓLIE)

±0,000 = 438,48 m n.m. BpV

Tento projekt je vypracován na úrovni dokumentace pro společné povolení stavby. Informace z tohoto dokumentu mohou být použity jen v souvislosti s tímto projektem, který slouží pro společné povolení stavby. Informace na tomto dokumentu nemohou být v žádném případě svobodně pozměněny, doplňovány nebo odstraňovány. V případě, že bude nutné provést jakékoli změny v tomto dokumentu, jediným autorizovaným subjektem k této úkolům je firma AV ATELIER. Žádné prvky, data a jiné informace z této dokumentace nemohou být kopírovány nebo použity pro jiné projekty bez výslovného souhlasu firmy AV ATELIER.

Zodpovědný projektant:	Vedoucí projektant:	Kreslil:	 Růžnová náměstí 12/2345 680 01 Boskovice IČO: 605 85 293 DIČ: CZ 7105283746 mob: 608897 77 88
Ing. Vít Příbyl	Ing. Vít Příbyl	Ing. Ladislav Kopecký	
ČKAIT-1004096			
Investor: Město Boskovice, IČO: 002 79 978, Masarykovo nám. 4/2, 680 18 Boskovice			Datum: 06/2018
Název akce: NOVOSTAVBA OSADNÍHO VÝBORU HRÁDKOV			Č. zakázky: 11/2018
Kat. území: Hrádkov ; parc. číslo: 38/43/1 Adresa: Hrádkov č.p. 13, 680 01 Boskovice			Formát: A4
Střecha			Stupeň PD: Dokumentace pro společné povolení
			Měřítko: Číslo výkresu: 1:50 D.1.1.b.11